

解体事業で資源を未来に「つなげる」

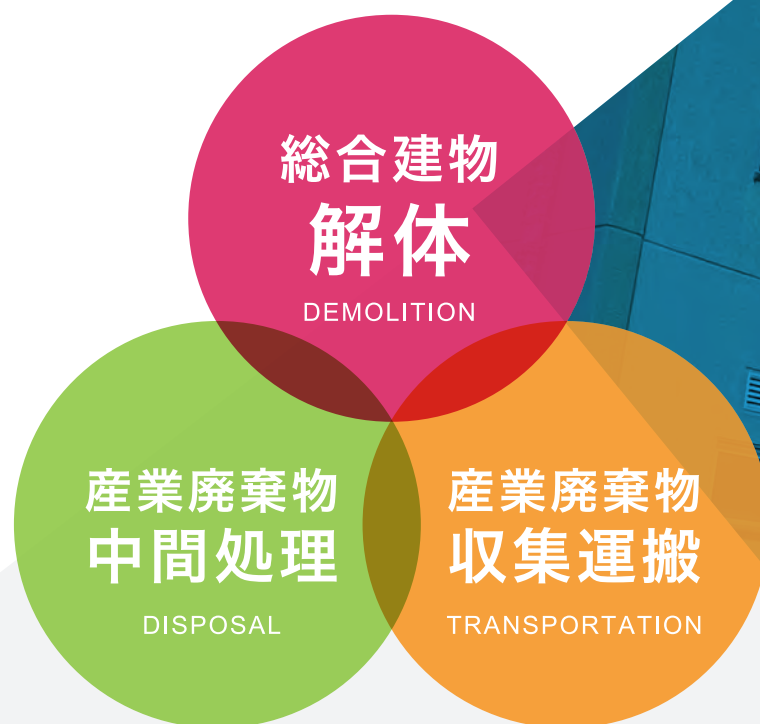
**KSHOUEI** Co.,Ltd.  
PROFESSIONAL GROUP OF DEMOLITION WORK



## あらゆる建物の「総合解体」 産廃処理での「環境への取組み」

当社は、解体工事から産業廃棄物の収集運搬・処分までの業務を行い、廃棄物処理を通じて環境問題に取り組んでおります。解体工事においては、分別解体を行い、再生資源としての十分な利用および廃棄物の減量等を通じて、資源の有効な利用の確保および廃棄物の適正な処理に努めております。

また、リサイクル部門にも積極的に目を向け、再資源化に取り組む、地球に優しい環境づくりを目指しております。



WEB QR



## ご挨拶

私共、株式会社章栄は常に誠実に、また迅速且つ丁寧な対応を心掛け、

請けたからには必ず「お客様に満足していただけるまで対応する。」

私はもちろんのこと従業員一同にも徹底して

「ベターではなくベストを尽くせ」と教育し浸透させております。

また、章栄安全協力を発足し、協力業者の皆様にも同様の教育・指導を行っております。

中には失敗することもございます。しかしながら同じ失敗の繰り返しは起こしません。

分からないことはそのままにしない、解決するまで挑戦し続ける精神で何事にも取り組み、

長年の豊富な経験と知識を元に益々地域社会に貢献できればと考えております。

皆様より日々試練や宿題をいただきます。しかし私は必ず結果を出します。結果が出るまで挑戦し続けます。

まずは目の前のお仕事を確実にこなすことに全力を尽くします。

「一生懸命」を座右の銘とし、社員一同、協力業者様と切磋琢磨しつつ日々努力をしまいる所存でございます。

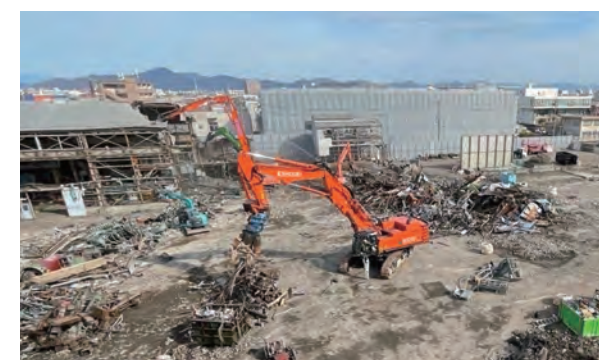
何卒ご指導ご鞭撻の程お願い申し上げます。

代表取締役 加藤 仁章

## 章栄の特徴 STRONG POINT

### 解体からリサイクルまで。 章栄ならワンストップで対応可能。

あらゆる建造物の解体工事から撤去作業はもちろんのこと、産業廃棄物の「収集→運搬→処理作業」、さらには処理後の再使用・再資源化を行うリサイクル作業に至るまで、厳格な一元管理の下、すべての業務をワンストップで対応いたします。



### 規模の大小に関わらず、あらゆる施工に 対応できる豊富な経験と実績。

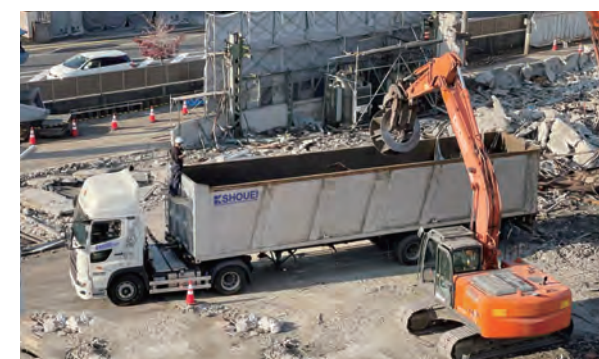
小規模な解体工事から大規模な施工まで創業以来、数多くの様々な現場で施工をこなしてきました。

その豊富な経験から生み出された当社独自のノウハウが、あらゆる規模の様々な現場で活かされております。



### 業界トップクラスの重機・車両・設備で 国内最高レベルの施工を実現。

業界トップクラスの超大型重機やトレーラー、さらには大規模な産業廃棄物処理施設を自社保有していますので、余計な手間やコストを掛けることなく、お客様のどのようなご要望にも、常に最適なコンディションでご対応させていただきます。



### 社会貢献は企業の責任。 環境への取り組みを、積極的に推進。

今や環境問題は地球全体の問題。環境取り組みは、この業界で仕事をする私たちの責任であります。

私たち「章栄」ではSDGsが掲げる「持続可能な開発目標」を弊社の理念と捉え、業務を通じて積極的に取り組んで参ります。

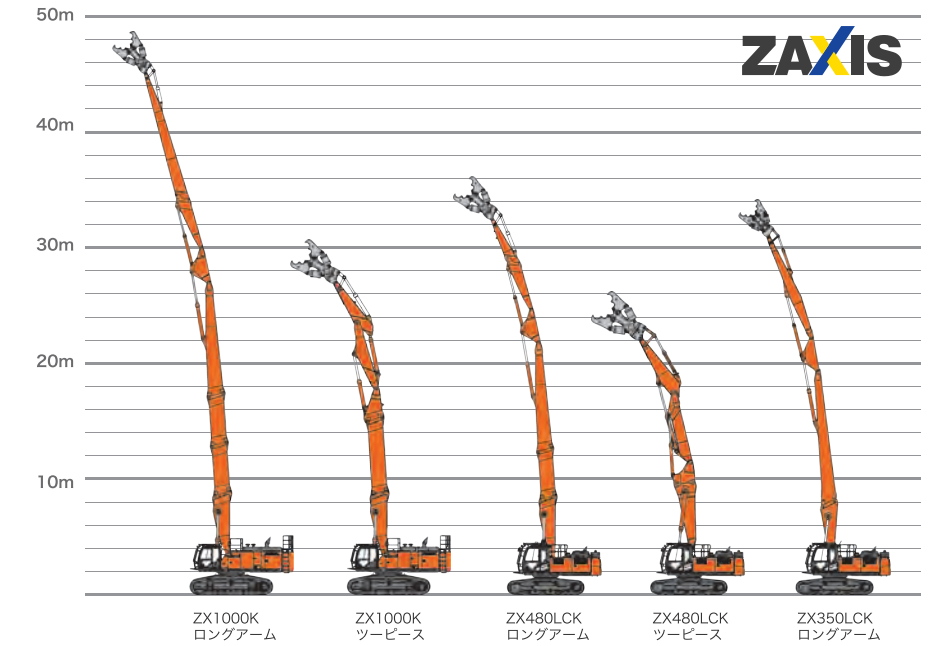




ZX1000K-3

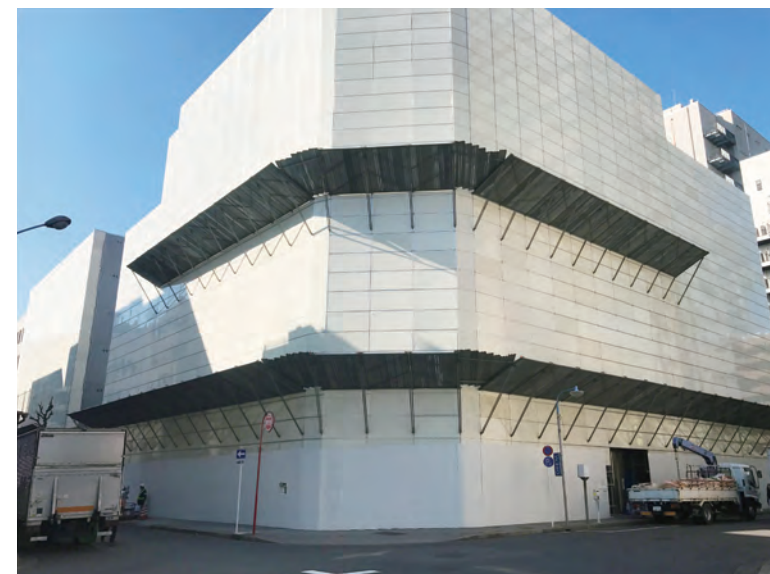


ZX480LCK



### ■ リスクとコストを最小限に。

これまでの解体工事というと、どうしても危険を伴うリスクの高い作業といったイメージがありましたが、私たち「章栄」では、ZX1000K-3やZX480LCKといった最新の大型重機を自社で保有することにより、より安全で低コストの解体工事を実現しております。建物の規模を問わず、どんな現場でもスムーズでスピーディーな解体工事を日々行っております。



防音足場

#### 重機一覧

HITACHI		
ZX 1000K-3	.....	1台
ZX 500K	.....	1台
ZX 480LCK	.....	1台
ZX 350LCK	.....	2台
ZX 350K	.....	3台
ZX 240LCK	.....	1台
ZX 210K	.....	6台
ZX 135USK	.....	3台
KOBELCO		
SK 135SRDLC	.....	1台
SK 138 (ツーピース)	.....	1台

## 産業廃棄物 収集運搬 TRANSPORTATION

### ■ 自社車両による凡用性のある収集運搬。

解体工事には、がれきや木くずなどの産業廃棄物がつきものです。スムーズな施工を行うためにも、現場から速やかな搬出と適切な処理が求められます。私たち「章栄」では、アームロール車や大型ダンプカーなどを多数保有しておりますので、廃棄物の規模に合わせて、現場からスピーディーに搬出をいたします。



10t アームロール

#### 車両一覧

10t アームロール	.....	3台
10t ダンプ	.....	4台
4t アームロール	.....	4台
4t ダンプ	.....	2台
3t ダンプ	.....	1台
2t ダンプ	.....	1台
4t ユニック	.....	2台



10t ダンプ



4t アームロール



4t ユニック

## ■ リスクとコストを最小限にする解体工事を確立。

これまでの解体工事というと、どうしても危険を伴うリスクの高い作業といったイメージがありましたが、私たち「章栄」では、ZX1000K-3 や ZX480LCK といった最新の大型重機を自社で保有することにより、より安全で低コストの解体工事を実現しております。建物の規模を問わず、どんな現場でもスムーズでスピーディーな解体工事を日々行っております。また、現場での施工はもちろん、お見積りから各種申請手続きなどの複雑な事務手続きも一括で対応いたします。

### 01. 事前調査

- 周辺家屋調査
- 周辺の車両通行関係調査
- 解体物件敷地内の残存物確認
- 石綿含有物の確認
- PCB 含有機器設備の確認
- ダイオキシン類の確認
- 土壌の調査

### 02. 諸官庁への申請 ※諸条件により提出書類は異なります。

- 建設工事計画書 第88条届
- 特定粉じん搬出等作業実施届出書
- 石綿搬出等作業実施届出書
- 建設物解体等作業届
- 廃棄物焼却施設解体工事計画届出概要所
- 土壌汚染に関する届出
- 道路使用・道路占用許可申請書
- 通行禁止道路通行許可書
- 特殊車両通行許可申請書
- 特定建設作業実施届出書
- 建設リサイクル法に基づく届出書

### 03. 準備工事

- ライフライン関係の廃止・撤去
- 仮囲い設置のための先行解体
- 敷地境界内での仮囲い設置
- 建物外部養生足場設置
- 残置物の搬出
- 石綿除去工事
- 散水設備の準備
- 内装材および設備機械の撤去・搬出

### 04. 解体工事

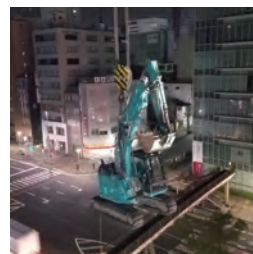
#### ■ 地上解体

- 建物内側の重機解体
- 建物外壁の重機解体
- 産業廃棄物の搬出



#### ■ 階上解体

- 強力サポート設置
- 解体重機揚重
- 建物内側の重機解体
- 建物外壁の重機解体
- 産業廃棄物の搬出



- 土間・基礎・地下躯体 重機解体
- 付属建物・外構関係の撤去

- 敷地内の整地・整備
- 工事完了検査

### 05. 工事完了後

- 工事後の家屋調査
- 産業廃棄物マニフェストの保管
- 石綿除去工事関係書類の保管

2006年に使用が完全に禁止された以降もなお、問題視され続けているアスベスト。建築物や建築資材に含有されていることが多く、これらを除去するには多くの時間とコストがかかります。当社では、アスベストに関する調査・除去計画・除去工事・運搬まで安全に作業を行っております。

### 01. 事前調査

- 設計図の確認
- 現地調査
- 検体採取・分析調査

## ■ 石綿作業主任者がアスベストの含有の有無を的確にチェック。

人体に深刻な影響を与えるといわれているアスベスト。廃棄物の処理にあたっては、このアスベストの有無が大きな問題になります。私たち「章栄」では、より安全な処理作業を実現するため、国家資格である石綿作業主任者の有資格者が事前にアスベストの有無を確実にチェックし、安全で適切に除去工事を行います。

### 02. 諸官庁への申請

- 建設工事計画書 法第88条第3項
- 建築物解体等作業届
- 特定粉じん排出等作業実施届出

### 03. 準備工事

- 作業場所の隔離措置
- 前室(更衣設備・洗浄設備)の設置
- 負圧除じん装置の設置
- 敷地境界線における石綿濃度測定器の設置
- 作業場所の環境濃度測定

### 04. 石綿除去工事

- 敷地境界線における石綿濃度測定
- 作業場所の環境濃度測定
- 石綿除去(手作業)
- 集じん・排気装置の設置
- 真空掃除機による清掃

### 05. 除去完了

- 濃度測定の記録保存
- 工事記録の保存(40年間)
- 特別管理産業廃棄物管理票の保存(5年間)

### 施工事例



除去前



除去中



除去完了

# 既存杭撤去工事 PILE PULL WORK

## ■ 土地売却や建て替えでの問題点を解決。

高度経済成長期に建設された多くの老朽化したビルやマンションの建て替え需要が増加しているなか、解体後の跡地利用の際に、地中の産業廃棄物の残存は非常に厄介な問題となっています。更に土地売却取引等では「隠れた弊害」としてトラブルの発生が多く見られます。そのような様々な問題点の解決方法として、既存杭撤去工法が開発されました。

### 01. 事前調査

- 周辺の車両通行関係調査
- 周辺建物との隣接状況
- 施工地盤強度の確認

### 02. 諸官庁への申請 ※諸条件により提出書類は異なります。

- 既存杭撤去等作業計画書届出書
- 道路使用・道路占用許可申請書
- 特殊車両通行許可申請書
- 特定建設作業実施届出書



### 03. 準備工事

- 敷地境界内での飛散養生設置
- 施工地盤の改良（必要に応じて）
- 資機材の設置

### 04. 引抜き工事

- 既存杭引抜き
- 引抜き杭小割り
- 産業廃棄物の搬出

### 05. 工事完了後

- 既存杭撤去施工報告書の提出
- 産業廃棄物マニフェスト保管



# 産業廃棄物 処理・リサイクル RECYCLING

## ■ 自社保有の中間処理場「SRCリサイクルセンター」

「SRC リサイクルセンター」は近隣への粉じん飛散や騒音抑制にも配慮し、安全でクリーンな処理・リサイクル作業を行っています。3R(リデュース：減らす)、(リユース：再利用)、(リサイクル：再資源化)の考えに即し、再利用・再資源化を促進。運ばれてきた廃棄物は受け入れ時に厳しい基準でのチェックを行い、がれきは高品質な再生砕石に、木くずは燃料チップや製紙用原料に100%リサイクルしています。



選別機・破碎機



圧縮機



スケール (最大 70t)



自走式ジョークラッシャー

中間処分 産業廃棄物処分業許可 第179264	圧縮	選別	破碎
廃プラスチック類 (自動車等破碎及び石棉含有産業廃棄物を除く)	298.4t /日	110.4 m <sup>3</sup> /日	4.32t /日
紙くず	256t /日		1.56t /日
木くず	468.8t /日		1.392t /日
繊維くず	107.2t /日		1.104t /日
金属くず (自動車等破碎物を除く)	847.2t /日		2.344t /日
ガラスくず、コンクリートくず (工作物の新築、改築又は除去に伴って生じたものを除く) 陶磁器くず (自動車等破碎及び石棉含有産業廃棄物を除く)	—		5.512t /日
がれき類 (石棉含有産業廃棄物を除く)	—	2.88t /日	

## 環境への取り組み ENVIRONMENT

### ■ 環境方針

私たちは、美しい地球環境を守り次世代へ伝えていくことの大切さを常に考え行動します。  
私たちは全社一丸となって、解体工事から産業廃棄物の収集運搬処分および再資源化業務を通じて、建設廃棄物のリサイクル率向上、環境負荷低減を進めることによって、循環型社会形成に貢献します。

- ① 企業の社会的責任を果たすため、企業論理を守り、法令を遵守し、社会に貢献していきます。
- ② 地球環境の維持・向上に寄与するため、事業活動の環境目標および行動計画として下記の重点項目を設定します。
  - 解体工事など建設工事に伴って発生する産業廃棄物の削減および、産業廃棄物の分別・選別とリサイクル率の向上
  - リサイクル施設の電力使用量削減と運搬車両等の燃料削減による二酸化炭素排出量の削減
  - 騒音・振動および粉じん発生の低減による環境に配慮した作業の促進
  - 雨水の有効利用による用水使用量の削減による総排水量の削減
  - 事務用品を中心としたグリーン製品購入の推進
  - 本業において顧客等の環境協力を得て、再生品の品質向上を進めた販売強化
- ③ 環境コミュニケーションを通じて、環境活動の状況を内外に伝達します。
- ④ 全従業員に、この環境方針を周知します。

## 安全への取り組み SAFETY



### ■ 職長会

毎週1回、工事部・営業部・管理部全員が集合し、各現場の予定・進捗状況・イベントを現場責任者が発表すると共に、危険箇所の発見に努めています。



### ■ ドライバー会議

毎月1回、自社・庸車の運転手、産業廃棄物処理施設責任者が集合し、産業廃棄物処理施設会議室にて愛知県警やトラック協会等からの資料をもとに安全講習を行っています。



### ■ 安全大会

毎月1回、本社会議室にて安全大会を行っています。  
また、毎月2回、営業部・管理部による各現場の抜き打ちパトロールを行っています。



### ■ 安全協力会

年1回、協力会社、関係者、社員合わせて安全標語や現場の安全表彰を行います。  
また、ゼネコン様の安全担当者や専門家の方々をお招きし、ご講演いただいております。

# 一生懸命。

環境に  
安全で  
的  
確な  
作  
業  
の  
取  
り  
組  
み



# KSHOUEI Co.,Ltd.

PROFESSIONAL GROUP OF DEMOLITION WORK

社名	株式会社 章栄
代表者	代表取締役 加藤 仁章
設立	平成 26 年 7 月(創業平成 20 年 4 月)
資本金	4500 万円
本社	愛知県名古屋市中区栄 4-2-10 9F
事業所	尾張旭事務所 愛知県尾張旭市大塚町 2-2-3 ■事業本部 TEL 052-768-7788 FAX 052-768-7883 守山事務所 愛知県名古屋市守山区小幡 4-14-5 ■経理部 TEL 052-768-6905 FAX 052-768-6800 名古屋営業所 愛知県名古屋市名東区藤見が丘 7 第二朝日ビル 2F 東京営業所 東京都中央区日本橋 1-8-3 室町 NS ビル 6F 沖縄営業所 沖縄県うるま市石川東山本町 1-12-10
中間処理場	SRC リサイクルセンター 愛知県尾張旭市平子町東 141-1
従業員数	32 名(令和 4 年 3 月現在)
事業内容	総合建物解体工事 / 産業廃棄物収集運搬 / 産業廃棄物処理業
許認可	愛知県知事許可(特-2)第 107251 号 産業廃棄物収集運搬業許可 第 179264 号 愛知県/岐阜県/三重県/静岡県/神奈川県/兵庫県 産業廃棄物処分業許可 第 179264 号 公安委員会古物商許可 第 5413111025000
取引先金融機関	三井住友銀行 / 名古屋銀行 / 東濃信用金庫
加盟団体	愛知県解体工事業協会 / 愛知産業廃棄物協会 / 日本赤十字社
保有資格	一級土木施工管理技士・解体工事施工技士・監理技術者・現場管理者統括管理者 コンクリート造の工作物解体等作業主任者・建設物の鉄骨の組立て等作業主任者 建築物石綿含有建材調査者・石綿作業主任者・車両系建設機械(整地)・車両系建設機械(解体) 高所作業車・ガス溶接・職長・ダイオキシン・玉掛け・小型クレーン



WEB QR





**SHOUEI** Co., Ltd.  
PROFESSIONAL GROUP OF DEMOLITION WORK

